



Vos séminaires, réunions et formations

les  **Jardins**  
| LA CAMPAGNE CRÉATIVE  du Clos

165, route des carrières  
69620 Frontenas

Tel. Céline +33 7 80 98 77 83  
Tel. Charlotte +33 7 56 98 87 62

**trèsBeaujolais**

contact@lesjardinsduclos.fr  
www.lesjardinsduclos.fr



## CHARLOTTE ET CÉLINE

### DEUX SOEURS, UNE CONVICTION, UN DOMAINE FAMILIAL

---

Nous sommes convaincues que **changer d'air** et se ressourcer permet de penser autrement et gagner en efficacité.

Nous croyons en une **manière différente de travailler ensemble**. Nous voulons allouer du temps pour l'échange et l'interaction, dans un cadre convivial et inspirant, en utilisant les capacités et aptitudes de chacun.

C'est le pari audacieux que nous avons fait d'aménager des espaces de travail au sein d'une exploitation agricole familiale. Notre souhait : redonner de la place à l'essentiel. Il est en effet important pour nous d'allier ce projet à nos valeurs personnelles. On s'est donc lancé le défi de faire de ce lieu le **laboratoire éco-responsable de l'intelligence collective**.

**NOUS AVONS MIS DU COEUR A L'OUVRAGE POUR CONCEVOIR CE LIEU  
ET IL N'ATTEND PLUS QUE VOUS.**



# L'ÉNERGIE DE LA CAMPAGNE AU SERVICE DU COLLECTIF

---







LIBÉREZ  
VOTRE  
CRÉATIVITÉ

## POURQUOI CHOISIR *Les Jardins du Clos* POUR VOS EVENEMENTS PROFESIONNELS ?

---

- L'**offre complète** sur place : espaces de travail, animations et activités, restauration et hébergement
- Un lieu hors les murs pour se ressourcer et **se mettre au vert** à la campagne
- Des pauses et des activités dans les **jardins** lorsque le temps le permet
- L'expérience **insolite** de travailler dans une **exploitation agricole** au milieu des animaux et du verger
- Le cadre exceptionnel de la région des **Pierres Dorées**
- Le confort de **grands espaces de travail** et leur **modularité** pour s'adapter à toutes vos situations de travail
- Un **lieu dédié** aux évènements professionnels et l'**adéquation** des espaces et équipements au **travail collaboratif**
- Les valeurs **éco-responsables** du lieu et de l'équipe
- La **simplicité** d'un lieu comme à la maison
- La **facilité d'accès** avec un parking gratuit sur place

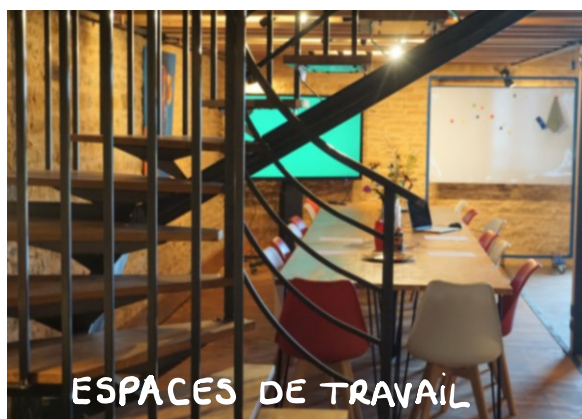
A seulement 35 min de Lyon  
Un lieu très inspirant, très créatif, très responsable ...

trèsBeaujolais



# UN LIEU UNIQUE UNE OFFRE COMPLÈTE

---



**POUR INSPIRER VOS SÉMINAIRES,  
RÉUNIONS, FORMATIONS, AFTERSWORKS...**

# AU COEUR D'UNE EXPLOITATION AGRICOLE, LES JARDINS DU CLOS REPONDENT À TOUS VOS BESOINS D'ÉVÈNEMENTS PROFESSIONNELS

---

Dans un cadre inspirant, profitez du **dépaysement** de la **campagne** et des **espaces de travail** soigneusement conçus et équipés. Ici, les meubles se bougent pour s'adapter à toutes les situations et on prend les grandes décisions assis sur un canapé, sous un arbre ou en se baladant.

Lancez-vous dans nos **animations** pour faciliter vos réunions, créer une énergie de groupe ou découvrir de nouvelles pratiques.

Nos **repas**, au format table d'hôtes, avec des plats à partager garantissent convivialité et éco-responsabilité.

Pour faciliter l'organisation de votre évènement, nous proposons des **hébergements** sur place ou à proximité pour toutes les tailles de groupe.

**#MiseAuVert**  
**#CasserLesCodes**  
**#MakeReunionGreatAgain**



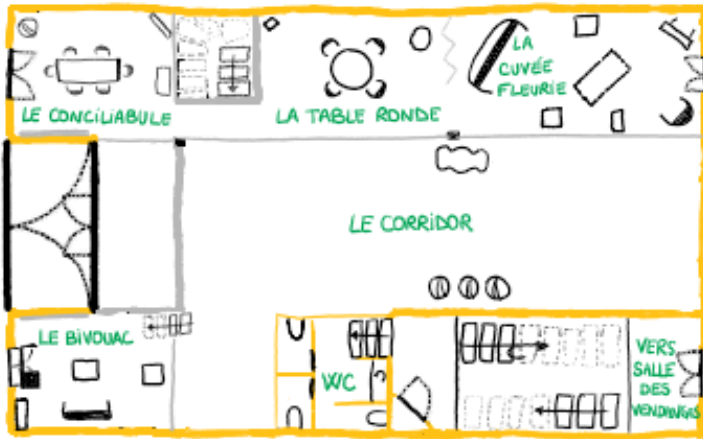
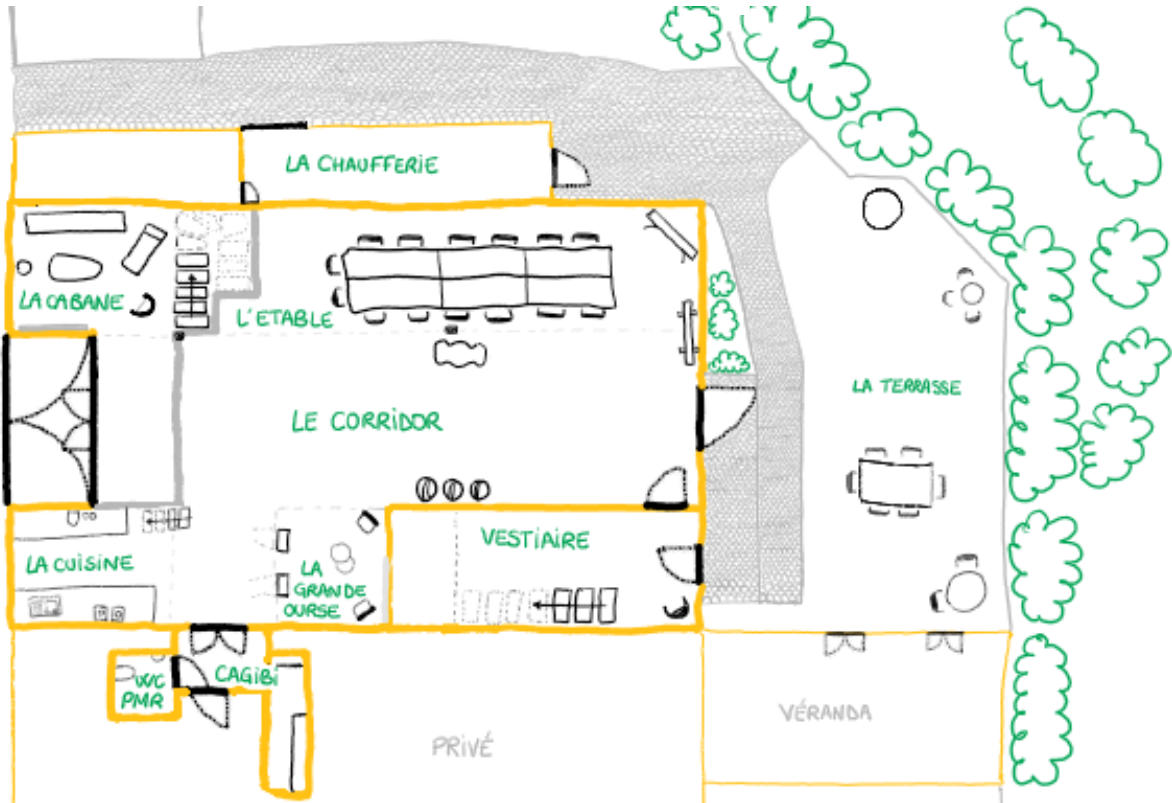


# DEUX GRANDS ESPACES DE 200M<sup>2</sup> ET 130M<sup>2</sup> équipés et modulables à souhait



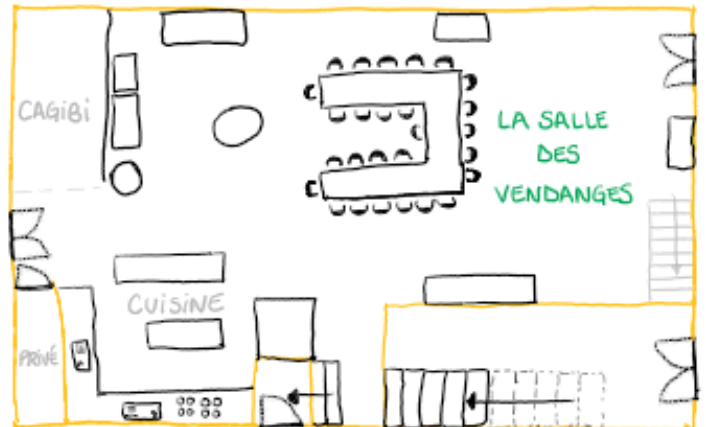
AU MILIEU DE L'EXPLOITATION AGRICOLE

# REZ-DE-CHAUSSÉE du CUVAGE



1<sup>ER</sup> ÉTAGE  
du CUVAGE

2<sup>ND</sup> ÉTAGE  
de la SALLE DES VENDANGES

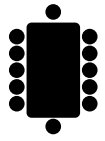




# LE CUVAGE

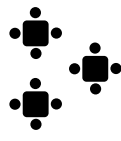
et ses 9 sous-espaces

---



Conférence

16



Ilots

35



Cocktail

70



Théâtre

50







**200** m<sup>2</sup> modulables

**9** sous-espaces équipés

**8 à 70** participants

**4** ha d'exploitation agricole

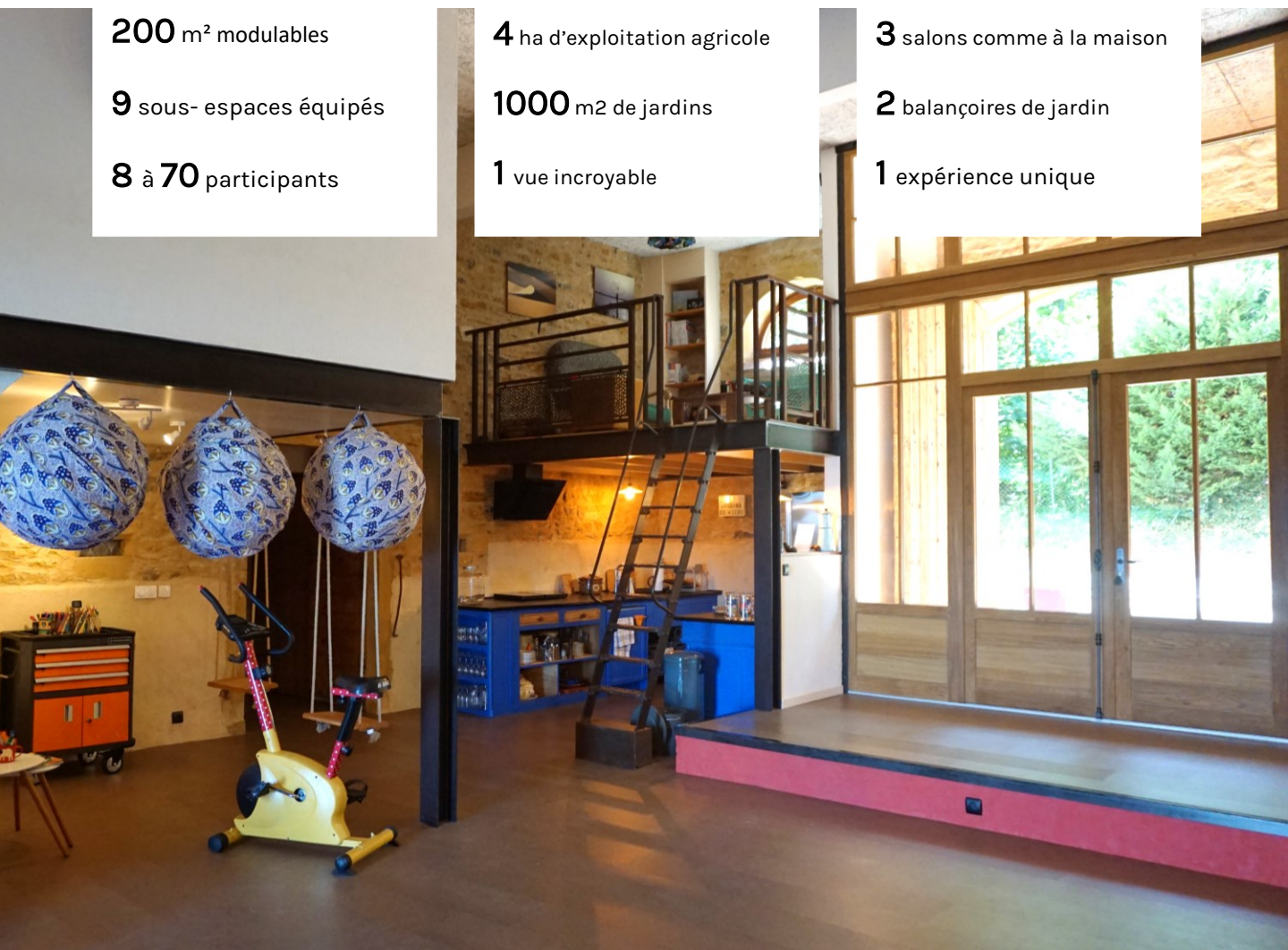
**1000** m<sup>2</sup> de jardins

**1** vue incroyable

**3** salons comme à la maison

**2** balançoires de jardin

**1** expérience unique







## LE CONCILIABULE

Espace de travail de 10 m<sup>2</sup>

Esprit boisé

1 table ; 4 chaises ; 2 fauteuils ;  
1 ballon de yoga

1 tableau blanc 2m x 1,5m

1 écran TV de 50 pouces

Lumière naturelle, 1 fenêtre

Mobilier 100 % chiné et upcyclé

**Capacité de 6 personnes**



CRÉER



## LE BIVOUAC

Espace de travail perché sur une mezzanine de 9 m<sup>2</sup>

Esprit salon ; Collection d'hippopotames

1 canapé 2 places ; 1 pouf ; 1 confident; 1 table basse

1 tableau blanc 2m x 1,5m

Possibilité d'installer un vidéoprojecteur

Lumière naturelle, 1 fenêtre

Mobilier 100 % chiné et upcyclé

**Capacité de 5 personnes**







## L'ÉTABLE

Espace de travail de 25 m<sup>2</sup>

Esprit espace de conférence

6 tables ; 15 chaises

1 tableau blanc mobile deux faces de 1,2 m x 1,5m

1 écran tactile Easypitch de 65 pouces

1 enceinte Harman Kardon pour vos musiques ou vos visio-conférences

Lumière naturelle de la grande verrière

Créations d'artiste, pièces uniques

**Capacité de 15 personnes**





## LA GRANDE OURSE

Espace de travail de 11 m<sup>2</sup>

Esprit jardin

1 vélo elliptique ; 2 balançoires ; 2 chaises ; 2 tables basses ; 3 ballons de yoga

1 tableau blanc 2m x 1,5m

Possibilité d'installer un vidéoprojecteur

Lumière naturelle de la grande verrière

Mobilier 100 % chiné et upcyclé

Capacité de 5 personnes







## LA CUVÉE FLEURIE

Espace de travail cosy de 13 m<sup>2</sup>

Esprit fleuri

1 table basse inscriptible ; 2 poufs ; 1 fauteuil ; 1 canapé 3 places ; 1 pouf à bascule ; 1 ballon de yoga

1 paperboard digital Samsung Flip de 55 pouces

Lumière naturelle, 1 fenêtre

Mobilier 100 % chiné et upcyclé

**Capacité de 7 personnes**





## LA CABANE

Espace de travail cosy de 12 m<sup>2</sup>

Esprit salon cocooning

1 canapé 2 places , 1 chaise longue; 1 fauteuil, 1 pouf, 1 table basse

1 tableau blanc 2m x 1,5m

Possibilité d'installer un vidéoprojecteur

Mobilier 100 % chiné et upcyclé

Capacité de 5 personnes



SE RESSOURCER





## LA TABLE RONDE

Espace de travail de 8 m<sup>2</sup>

Esprit petit comité

1 table, 4 chaises

Mobilier 100 % chiné et upcyclé

Créations d'artistes, pièces uniques

Capacité de 4 personnes



→ SORTIR DES CADRÉS



## LA CUISINE

Espace de 14 m<sup>2</sup>

Esprit autonomie

2 frigos ; 1 machine à café ; 1 bouilloire à thé ; 2 plaques chauffantes

Couverts pour 50 personnes

Mobilier et vaisselle 100 % chinés et upcyclés

Cuisine de saison assurée par nos traiteurs partenaires

Pauses gourmandes autour de produits locaux dénichés pour vous

Chez nous pas de plats individuels, mais une table d'hôtes. Place à la découverte et au partage







## LE CORRIDOR

Espace central de 52 m<sup>2</sup>

Esprit libre visible de tous les sous-espaces. Idéal pour une plénière

Un aménagement à inventer selon vos besoins et l'ambiance souhaitée

1 écran tactile Easypitch de 65 pouces de l'espace Etable

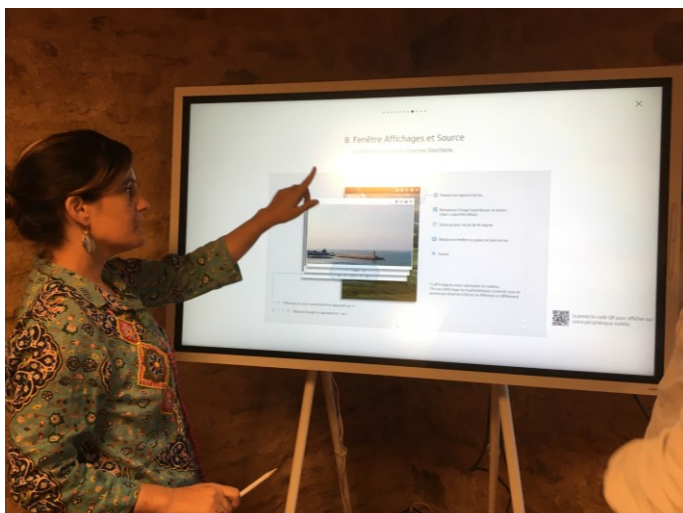
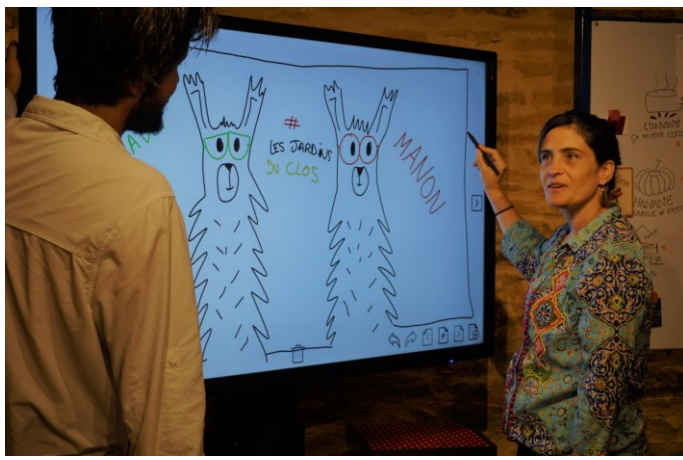
Capacité de 50 personnes



**PARTAGER**



# LISTE DES OUTILS UTILES, GEEK & LUDIQUES



Voici quelques uns des équipements que nous mettons à votre disposition pour vos réunions, formations et séminaires :

- 1 écran interactif mobile Easypitch de 165 cm (65 pouces)
- 1 paperboard digital mobile Samsung Flip 2 de 140 cm (55 pouces) et ses plus de 50 modèles de brainstorming
- 1 écran TV de 127 cm (50 pouces)
- 1 vidéoprojecteur (sur demande)
- 1 enceinte connectée Harman Kardon
- 1 système de visio-conférence
- 48 m<sup>2</sup> de murs inscriptibles (4 surfaces de 2m x 1,5m)
- 1 tableau blanc mobile 2 faces de 1,2 m x 1,5m
- Crayons de couleurs + feutres
- Post-it + feuilles blanches
- Et tellement plus encore...



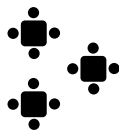


# LA SALLE DES VENDANGES

---



U  
30



Ilots  
40



Théâtre  
50







Espace de 130 m2 situé en étage

Charpente exceptionnelle

Equipé d'une cuisine ouverte

Accueil des grands groupes pour les repas au format table d'hôtes, les ateliers de cuisine ou les animations nécessitant de la place

Possibilité de projeter sur mur avec un vidéoprojecteur

Lumière naturelle, 6 fenêtres

Mobilier 100 % chiné et upcyclé

**Capacité de 50 personnes**





# LES JARDINS

---







La **Nature** s'invite dans vos évènements professionnels.

Il n'y a qu'un pas entre le cuvage et les jardins pour profiter d'une **vue imprenable sur les Alpes et le Géopark beaujolais.**

Vous pouvez vous y **aérer l'esprit,**  
**déjeuner** dehors ou délocaliser votre **réflexion en plein air.**

Capacité de **70 personnes** pour des **afterworks** ou **cocktails**



# L'EXPLOITATION AGRICOLE

---







La bâtisse en pierres dorées se situe sur une exploitation agricole où séjournent **chevaux, vaches et lamas** au milieu de **vergers**.

Au cœur de l'exploitation se niche une **cadole**, ancienne cabane typique de la région.



# DES ACTIVITES ET ANIMATIONS

---

Envie de faire une pause, de fédérer vos équipes ou de booster votre créativité, nous vous proposons différentes animations à personnaliser.

Pour plus d'informations, contactez-nous.

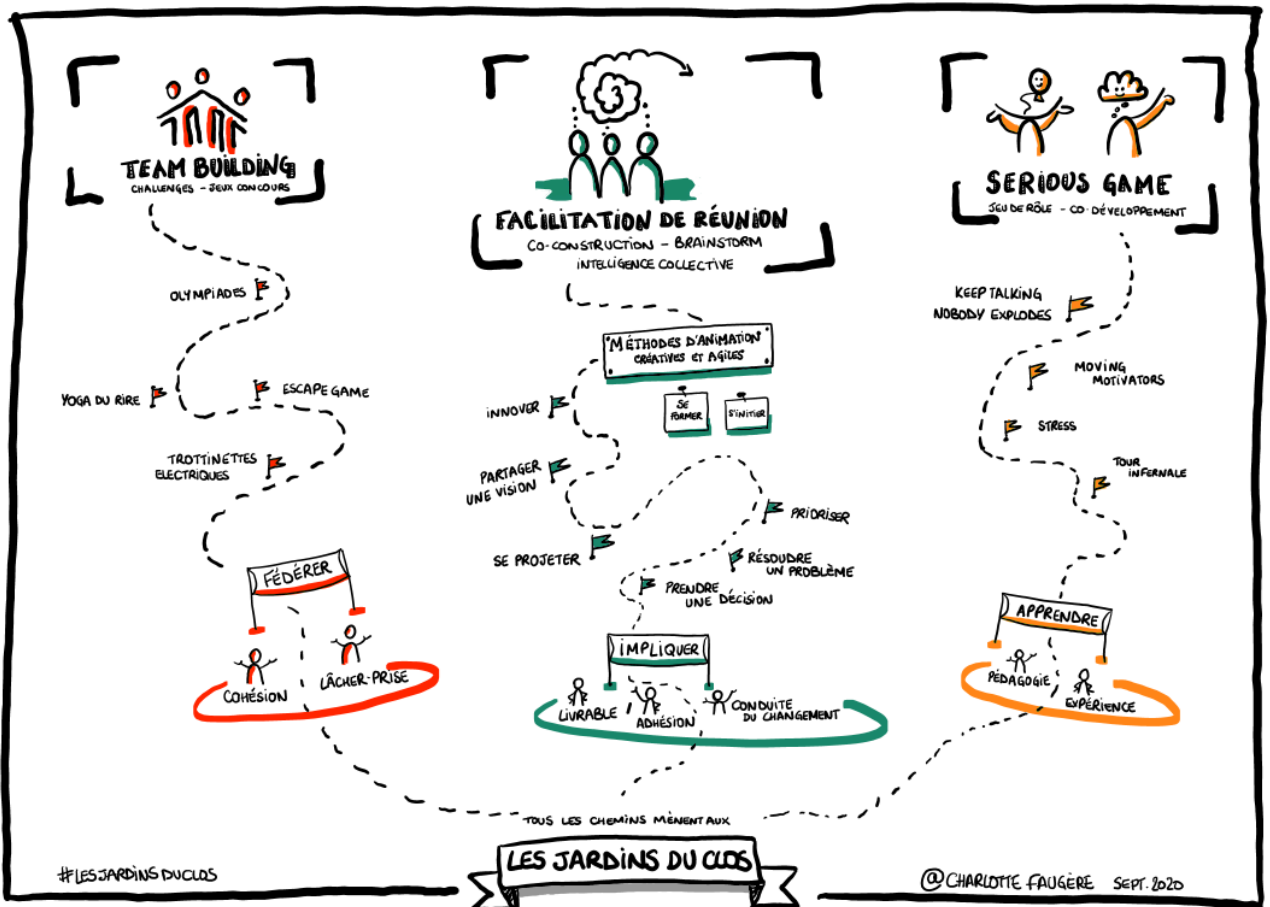




# DES ACTIVITES ET ANIMATIONS

Envie de faire une pause, de fédérer vos équipes ou de booster votre créativité, nous vous proposons différentes animations à personnaliser.

Pour plus d'informations, contactez-nous.









# RESTAURATION

---

Nous avons déniché pour vous de **petites merveilles**.

Chez nous, pas de plat individuel,  
mais une table d'hôtes avec la cuisine de chefs soigneusement choisis  
(Cannelle et Potiron, Ca Mijote Cocotte, Récup et Gamelles, Dealer de Cook).  
Place à la découverte et au partage.

Les propositions varient au gré des saisons.



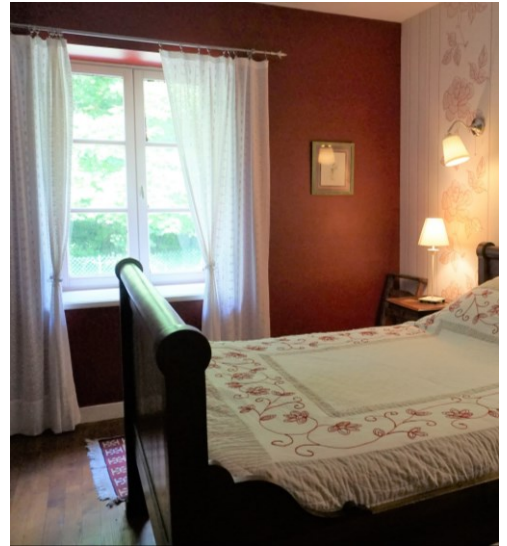


# HEBERGEMENTS

---

Un gîte est disponible **sur place** sur la propriété.  
Il permet d'accueillir 4 personnes en chambres simples  
et 9 personnes en chambres partagées.

Nous sommes en relation avec plusieurs gîtes, chambres d'hôtes et hôtels  
dans les kilomètres **alentours** pour des besoins d'hébergements plus importants.





# ÉCO-RESPONSABILITÉ

Notre ambition : **devenir le laboratoire éco-responsable de l'intelligence collective.**

Les Jardins du Clos veulent être une **source d'inspirations**,  
un **lieu d'échanges** et de **débats autour de l'éco-responsabilité.**

**Changez vos habitudes de consommation**  
durant vos événements professionnels,  
sans impacter leur qualité. Bien au contraire !

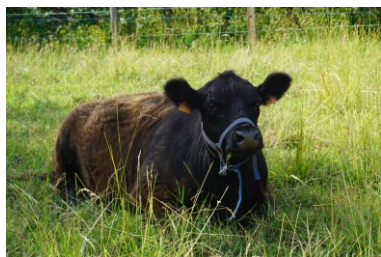


Depuis 2018, l'exploitation agricole a entrepris de **revitaliser le sol**, **diversifier la production** et **protéger la biodiversité.**

Le meilleur encouragement : son classement « site refuge » par la **Ligue de Protection des Oiseaux** au milieu du **Géo Park** classé par l'UNESCO.



Nous nous engageons à reverser une partie de notre chiffre d'affaire pour **planter des arbres fruitiers sur l'exploitation du Clos Saint Abram**, compensant ainsi notre bilan carbone et participant à l'activité de l'exploitation.



La production de viande à l'échelle de la planète émet autant de gaz à effet de serre que les transports. Il ne s'agit pas de bannir la viande, mais d'**éviter sa surconsommation** et privilégier une viande de qualité ou vous proposer des repas sans viande.



Rénovation du cuvage privilégiant des **matériaux d'origine naturelle** (bois, crépi à la chaux, ...).



Pour allonger la durée de vie des marqueurs sur tableaux blancs, nous avons opté pour des **marqueurs rechargeables.**





De **grands tableaux blancs** pour partager les idées plutôt que des feuilles qui finissent à la poubelle ! Et quand il y a besoin, le digital prend le relais.



**90 % du mobilier et de la vaisselle sont chinés et upcyclés.** C'est notre pied de nez à la surproduction et notre manière de contribuer à l'Economie Sociale et Solidaire, en travaillant avec des organismes de réinsertion.



Adieu plastique, **bonjour carafes, eau du robinet et verres** ! Pour compenser l'émission annuelle de CO2 émis lors de la production de bouteille PET, on devrait couvrir le Royaume-Uni d'arbres. Si nous n'agissons pas, il y aura plus de plastique que de poissons dans l'océan en 2050.



Fin du diktat des capsules, **place au café à partager** ! Les capsules en aluminium et en plastique étant difficiles à recycler, 75 % sont envoyées à la décharge. Sans compter le temps économisé à charger la capsule, attendre que le café coule...souvent le dernier boit son café alors que la pause est terminée !



**Repas au format table d'hôtes** plutôt que verrines à gogo, pour manger à sa faim et moins jeter !



**Pas de goodies**, mais de « good memories » !

Les Jardins du Clos prennent place au sein d'une exploitation agricole attentive à la **biodiversité**.

Les travaux d'aménagement ont été réalisés dans une démarche d'**éco-conception** en privilégiant des matériaux bruts et renouvelables.

Pour vos événements, nous avons travaillé en amont avec nos différents fournisseurs pour une **économie circulaire** productrice de peu, voire **zéro déchet**.





Fournisseur d'**électricité verte** d'origine française.



Nous avons sélectionné des **partenaires locaux** pour vous proposer une cuisine saine et conviviale. Légumes et fruits de saisons garniront vos assiettes !



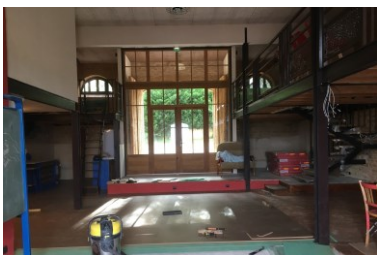
Organiser avec nos traiteurs des solutions de transport et de conservation des aliments évitant les films plastiques et l'aluminium pour privilégier des **contenants réutilisables**.



Un **compost** pour trier les épluchures de fruits ou déchets de repas. Nos poules seront ravies et le compost servira ensuite à enrichir le sol au pied des arbres fruitiers.



**Climatisation naturelle** garantie grâce aux épais murs en pierres et aux grandes portes en bois protégeant du soleil. Et en hiver, un chauffage ajusté aux besoins.



**Isolation thermique** du toit avec de la laine de mouton et isolation thermique du sol avec du parquet en liège.



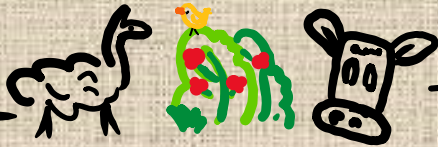
**Juste température de chauffage** durant l'hiver.

NB : passer de 20 à 19° représente 7% de consommation d'énergie en moins.



# Le Clos Saint Abram, UNE HISTOIRE DE FAMILLE

Restructuration progressive de l'exploitation agricole, pour une agriculture durable privilégiant la biodiversité. Arbres fruitiers et élevages extensifs remplacent la vigne.



L'ancien cuvage, n'étant plus utilisé, il est transformé pour donner naissance

les **Jardins**  
LA CAMPAGNE CRÉATIVE du clos

## Dans la famille BRICOLEUR, je demande



LE PÈRE



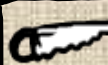
Son atelier est une mine d'or avec tous les outils nécessaires au chantier.



LA MÈRE



Le carrelage et les parquets de vos espaces préférés, c'est elle.



LA SOEUR



Plans, aménagements, découpe, cloisonnement, elle a tout appris.



LA SOEUR



Peinture, mobilier, c'est elle qui vous a aménagé ces espaces douilletts.

## Et les précieux JOKERS, qui nous ont aidé ...

LA BELLE-MÈRE ET LA BELLE-SOEUR



qui ont peint le pissenlit

LES FRÈRES ET MARS



qui aident à l'entretien

LES SCHTROUMPS



qu'il faut occuper

L'ARTISTE ET LE COLONEL



qui a peint les tableaux  
qui a joué les gros bras



SEPTEMBRE 2019

9 MOIS DE TRAVAUX RÉALISÉS EN FAMILLE

Pour passer du temps ensemble, apprendre à bricoler, pour les plus jeunes et mieux maîtriser le chantier.

MAI 2020







165 route des carrières, 69620 Frontenas  
Tel. Céline +33 7 80 98 77 83  
Tel. Charlotte +33 7 56 98 87 62  
contact@lesjardinsduclos.fr  
www.lesjardinsduclos.fr



Situé au cœur du Beaujolais,  
les Jardins du Clos surplombent  
la vallée du Rhône et l'exploitation agricole

## **METTEZ-VOUS AU VERT !**

Les accès se font en voiture  
ou en transport groupé à étudier avec nous.  
Parking gratuit sur place.

15 min de **Villefranche-sur-Saône**  
35 min de **Lyon**  
3h de **Paris** en train via Macôn-Loché TGV

